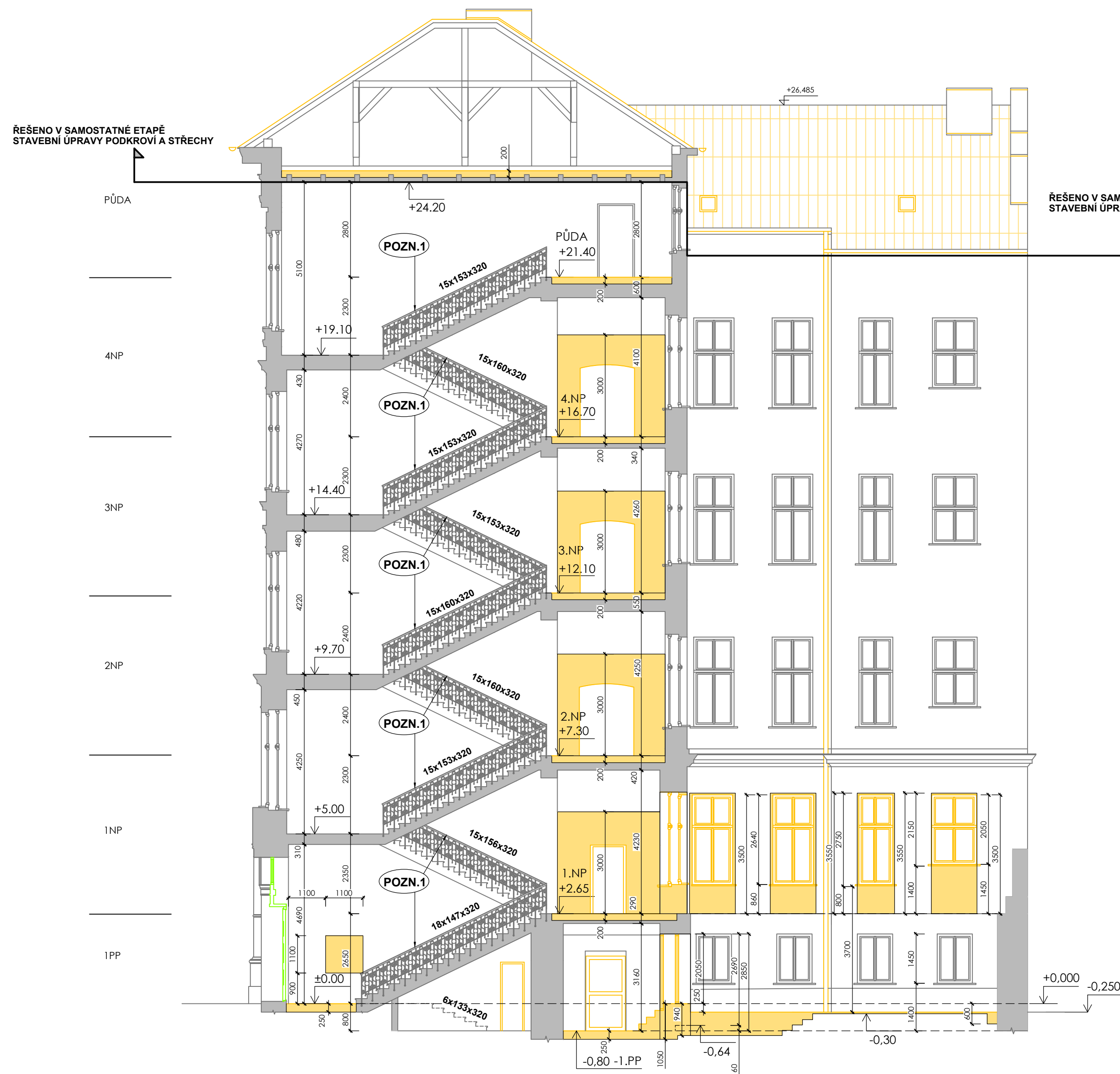


ŘEZ B-B - BOURACÍ PRÁCE



POZN.1

V BUDOVĚ SE NACHÁZÍ STÁVAJÍCÍ DVĚ HLAVNÍ SCHODIŠTĚ A VYROVNÁVACÍ SCHODIŠTĚ OD HLAVNÍHO VSTUPU DO 1.PP. SCHODIŠTĚ BUDOU CHEMICKY VYČISTĚNA. U STÁVAJÍCÍCH LITINOVÝCH ZÁBRADLÍ V PROSTORU ZRCÁTKA SE ODSTRANÍ VEŠKERÉ JEJICH NÁTĚRY A ZNOVU SE STÁVAJÍCÍ ZÁBRADLÍ OPATŘÍ BARVOU. U STÁVAJÍCÍCH ŽELEZNÝCH MADEL KOTVENÝCH DO SCHODIŠTOVÝCH ZDÍ SE TAKÉ ODSTRANÍ STÁVAJÍCÍ NÁTĚR A NOVĚ SE MADLA NATŘOU.

NEFUNKČNÍ INVALIDNÍ PLOŠINA UMÍSTĚNÁ NA HLAVNÍM SCHODIŠTI BUDE ZRUŠENA BEZ NÁHRADY. NOVĚ V BUDOVĚ BUDE ZREALIZOVÁNÝ VÝTAH. PLOŠINA SE NACHÁZÍ NYNÍ NA PRAVÉM SCHODIŠTI PŘI POHLEDU Z ULICE OD HLAVNÍCH VSTUPŮ.

LEGENDA - BOURACÍ PRÁCE:

STÁVAJÍCÍ VSTUPNÍ DVEŘE - REPASOVANÉ VIZ. NOVÝ STAV

BOURANÉ KONSTRUKCE VČETNĚ ODSTRANĚNÍ VNITŘÍCH DVEŘÍ, KTERÉ JSOU SOUČÁSTÍ RUŠENÝCH PŘÍČEK, ZAŘÍZOVACÍ PŘEDMĚTY, KERAMICKÉ OBKLADY ATD.

STÁVAJÍCÍ SKLADBA PODLAH V I.PP V ŘEŠENÉ ČÁSTI SE VYBOURÁ V TLOUŠŤCE MIN. 250 MM NA ROSTLÝ TERÉN. ODSTRANÍ SE STÁVAJÍCÍ PODBETON, POPŘÍPADĚ CIHLY - KTERÉ SE VE STÁVAJÍCÍ SKLADBĚ SUTERÉNU MŮŽOU NACHÁZET.

STÁVAJÍCÍ ŽULOVÉ KOSTKY VE VNITROBLOKU SE ODSTRANÍ, USKLADNÍ A V DOKONČOVACÍCH PRÁCI VNITROBLOKU SE S NIMI NOVĚ DVOREK VNITROBLOKU VYDLÁŽDÍ.

V OBJEKTU V I.NP SE ODSTRANÍ V CELÉM PODLAŽÍ PODLAHOVÉ SOUVRVSTVÍ V TLOUŠTČE CCA 200 MM NA STÁVAJÍCÍ KLENEBNOU KONSTRUKCI.

ODSTRANÍ SE STÁVAJÍCÍ NÁŠLAPNÁ VRSTVA (KERAMICKÁ DLAŽBA, LINOLEUM, POD KTERÝM SE NACHÁZÍ PARKETOVÁ PODLAHA), BETONOVÁ MAZANINA NEBO PRKNA, STÁVAJÍCÍ ŠKVÁROVÝ ZÁSYP NA STÁVAJÍCÍ NOSNOU KLENEBNOU KONSTRUKCI.

V OBJEKTU VE 2.NP, VE 3.NP A VE 4.NP SE ODSTRANÍ V MÍSTĚ RŮŠENÝCH SOCIÁLNÍCH ZÁZEMÍ A HLAVNÍCH CHODEB PODLAHOVÉ SOUVRVSTVÍ V TLOUŠŤCE CCA 200 MM NA STÁVAJÍCÍ KLENEBNOU KONSTRUKCI.

ODSTRANÍ SE STÁVAJÍCÍ NÁSLAPNÁ VRSTVA (KERAMICKÁ DLAŽBA), BETONOVÁ MAZANINA A STÁVAJÍCÍ ŠKVÁROVÝ ZÁSYP NA STÁVAJÍCÍ NOSNOU KLENEBNOU KONSTRUKCI.

POD RUŠENÝMI SOCIÁLNÍMI ZÁZEMÍMI SE KLENBY ZESÍLÍ PODVLEČENÍM OCELOVÝMI NOSNÍKY URČENÝMI STATICKÝM VÝPOČTEM - VIZ. NOVÝ STAV.

V CHODBĚ (PODESTĚ) PŘED HLAVNÍM SCHODIŠTÍ SE ODSTRANÍ PODLAHOVÉ SOUVRSTVÍ V TL. CCA 200 MM NA STÁVAJÍCÍ NOSNOU STROPNÍ KONSTRUKCI, KTERÁ BUDE ZESÍLENA PODVLEČENÍM OCELOVÝMI NOSNÍKY URČENÝMI STATICKÝM VÝPOČTEM - VIZ. NOVÝ STAV.

DOZDÍVANÉ KONSTRUKCE
POPIS VIZ. NOVÝ STAV

PŘED PROVEDENÍM STATICKÝCH ZÁSAHŮ DO NOSNÝCH KONSTRUKCÍ VNITŘNÍCH NOSNÝCH STĚN BUDOU PROVEDENY STABILIZAČNÍ OPATŘENÍ JAKO JE
 INSTALACE PŘEKLAĐŮ Z VÁLCOVANÝCH OCELOVÝCH NOSNÍKŮ URČENÝCH STATICKÝM VÝPOČTEM.

V OBJEKTU V 1.PP SE V ŘEŠENÉ ČÁSTI OKOPOU STÁVAJÍCÍ OMÍTKY NA REŽNÉ ZDIVO.

V OBJEKTU V 1.NP SE V CEĽEM PODLAŽÍ SEŠKRÁBE STARÁ MALBA A Z 50% SE ODSŤANÍ NESOUDRŽNÁ POŠKOZENÁ OMÍTKA NA REŽNÉ ZDIVO, NEPOŠKOZENÁ ČASŤ OMÍTKY ZUŠTANE ZACHOVÁNA.

V OBJEKTU VE 2.NP, VE 3.NP A VE 4.NP SE V RUŠENÝCH SOCIÁLNÍCH ZÁZEMÍ, V HLAVNÍCH CHODBĚ A V MEZIPODLAŽÍ, KDE JE NAVRŽENO NOVÉ SOCIÁLNÍ ZÁZEMÍ PRO UČITELE SEŠKRÁBĚ STARÁ MALBA ZE 100% A Z 50% SE ODSTÁNÍ NESOUDRŽNÁ POŠKOZENÁ OMÍTKA NA REŽNÉ ZDIVO, NEPOŠKOZENÁ ČÁST OMÍTKY ZŮSTANE ZACHOVÁNA.

V CHODBĚ (PODESTĚ) PŘED HLAVNÍMI SCHODIŠTI, ZE KTERÉ SE VSTUPUJE DO OBOU PŮDNÍCH PROSTORŮ, SE SEŠKRÁBE STARÁ MALBA ZE 100% A Z 50% SE ODSTANÍ NESOUDRŽNÁ POŠKOZENÁ OMÍTKA NA REŽNÉ ZDIVO, NEPOŠKOZENÁ ČÁST OMÍTKY ZŮSTANE ZACHOVÁNA.